

### บทที่ 3

#### การติดตามตรวจสอบคุณภาพอากาศ

#### 3.1 วิธีการติดตามตรวจสอบคุณภาพอากาศ

##### 3.1.1 วิธีการติดตามตรวจสอบคุณภาพอากาศในบรรยากาศโดยทั่วไป

##### 1) ฝุ่นละอองรวม (Total Suspended Particulate)

การชักตัวอย่างฝุ่นละอองที่มีขนาดอนุภาคตั้งแต่ 100 ไมครอนลงมา ทำการชักตัวอย่างโดยการติดตั้งเครื่องชักตัวอย่างจะต้องให้ช่องชักตัวอย่างสูงจากพื้นเพื่อป้องกันฝุ่นฟุ้งกระจายจากพื้นดิน โดยมีความสูงจากพื้นถึงช่องเก็บตัวอย่าง อย่างน้อย 1.5 เมตร แต่ไม่เกิน 6.0 เมตร บริเวณที่ติดตั้งเครื่องต้องเป็นที่โล่งไม่มีสิ่งกีดขวางในรัศมี 10 เมตร ไม่อยู่ใกล้แหล่งกำเนิดอื่นๆ ชักตัวอย่างด้วยเครื่อง High Volume Air Sampler ยี่ห้อ Thermo Andersen รุ่น GL2000H ซึ่งเป็นผลิตภัณฑ์ของประเทศสหรัฐอเมริกา ผลิตโดย Thermo Electron Corporation, Environmental Instruments ชักตัวอย่างโดยการสูบอากาศผ่านกระดาษกรองชนิด Glass Fiber Filter ด้วยอัตราการไหล 1.13-1.7 ลูกบาศก์เมตรต่อนาที พร้อมทั้งทำการปรับเทียบอัตราการไหลด้วยชุด Standard Orifice Calibrator และปรับปริมาตรอากาศไปที่สภาวะมาตรฐานโดยการวัดอุณหภูมิเฉลี่ยและความดันบรรยากาศเฉลี่ยระหว่างช่วงเวลาที่ทำการชักตัวอย่างเป็นเวลา 24 ชั่วโมง หลังจากนั้นนำตัวอย่างกลับมาวิเคราะห์ปริมาณฝุ่นละอองที่ห้องปฏิบัติการ ด้วยวิธี Pre and Post Weight Different โดยใช้เครื่อง Electronic Balance 4 pt. ตามวิธีมาตรฐานของ U.S. EPA, Code of Federal Regulation Search Results, 40 CFR-Chapter I Part 50, Appendix B to Part 50. (High-Volume Method)

##### 2) ฝุ่นละอองขนาดเล็กไม่เกิน 10 ไมครอน เฉลี่ย 24 ชั่วโมง

(Particulate Matter less than 10 microns average 24 hours)

การชักตัวอย่างฝุ่นละอองที่มีขนาดอนุภาคตั้งแต่ 10 ไมครอนลงมา ทำการชักตัวอย่างโดยการติดตั้งเครื่องชักตัวอย่างจะต้องให้ช่องชักตัวอย่างสูงจากพื้นเพื่อป้องกันฝุ่นฟุ้งกระจายจากพื้นดิน โดยมีความสูงจากพื้นถึงช่องเก็บตัวอย่าง อย่างน้อย 1.5 เมตร แต่ไม่เกิน 6.0 เมตร บริเวณที่ติดตั้งเครื่องต้องเป็นที่โล่งไม่มีสิ่งกีดขวางในรัศมี 10 เมตร ไม่อยู่ใกล้แหล่งกำเนิดอื่นๆ ชักตัวอย่างด้วยเครื่อง High Volume Air Sampler โดยการสูบอากาศผ่านกระดาษกรองชนิด Quartz Fiber Filter ด้วยอัตราการไหลที่ประมาณ 1.13 ลูกบาศก์เมตรต่อนาที พร้อมทั้งทำการปรับเทียบอัตราการไหลด้วยชุด Standard Orifice Calibrator และปรับปริมาตรอากาศไปที่สภาวะมาตรฐาน โดยการวัดอุณหภูมิเฉลี่ยและความดันบรรยากาศเฉลี่ยระหว่างช่วงเวลาที่ทำการชักตัวอย่างเป็นเวลา 24 ชั่วโมง หลังจากนั้นนำตัวอย่างกลับมาวิเคราะห์ปริมาณฝุ่นละอองที่ห้องปฏิบัติการ ด้วยวิธี Pre and Post Weight Different โดยใช้เครื่อง Electronic Balance 4 pt. ตามวิธีมาตรฐานของ U.S. EPA, Code of Federal Regulation Search Results, 40 CFR-Chapter I Part 50, Appendix J to Part 50. (High-Volume Method)

### 3.1.2 วิธีการติดตามตรวจสอบความเร็วและทิศทางลม

บันทึกข้อมูลความเร็วและทิศทางลมขณะทำการติดตามตรวจสอบคุณภาพอากาศในบรรยากาศโดยทั่วไป โดยใช้เครื่องตรวจวัดความเร็วและทิศทางลมชนิด Cup Anemometer และ Wind Vane ยี่ห้อ Met One รุ่น 034 ซึ่งเป็นผลิตภัณฑ์ของประเทศสหรัฐอเมริกา ผลิตโดย Met One Instrument Inc. ที่ส่งสัญญาณเข้ากับระบบ Data Logger ตลอดการติดตามตรวจสอบ และสามารถแปรผลการติดตามตรวจสอบในรูปของ Wind Rose

## 3.2 ผลการติดตามตรวจสอบคุณภาพอากาศ

### 3.2.1 ผลการติดตามตรวจสอบคุณภาพอากาศในบรรยากาศโดยทั่วไป

การติดตามตรวจสอบคุณภาพอากาศในบรรยากาศโดยทั่วไป โครงการโรงกลั่นน้ำมันไทยออยล์ ส่วนที่ 1 (ครั้งที่ 6) ของบริษัท ไทยออยล์ จำกัด (มหาชน) ระหว่างวันที่ 7-14 พฤศจิกายน พ.ศ. 2566 จำนวน 5 จุด ได้แก่ บริเวณโรงกลั่นน้ำมันไทยออยล์ บ้านอ่าวอุดม มหาวิทยาลัยเกษตรศาสตร์ วิทยาเขตศรีราชา ชุมชนบ้านทุ่ง และอ่าวอุดมแมนชั่น ประกอบด้วยการติดตามตรวจสอบปริมาณฝุ่นละอองรวม เฉลี่ย 24 ชั่วโมง และฝุ่นละอองขนาดไม่เกิน 10 ไมครอน เฉลี่ย 24 ชั่วโมง โดยมีรายละเอียดดังนี้

ผลการติดตามตรวจสอบปริมาณฝุ่นละอองรวม เฉลี่ย 24 ชั่วโมง พบว่าทุกจุดติดตามตรวจสอบมีค่าอยู่ในมาตรฐานตามประกาศคณะกรรมการสิ่งแวดล้อมแห่งชาติ ฉบับที่ 24 (พ.ศ. 2547) เรื่อง กำหนดมาตรฐานคุณภาพอากาศในบรรยากาศโดยทั่วไป ประกาศในราชกิจจานุเบกษา เล่ม 121 ตอนพิเศษ 104 ง วันที่ 22 กันยายน พ.ศ. 2547

ผลการติดตามตรวจสอบปริมาณฝุ่นละอองขนาดไม่เกิน 10 ไมครอน เฉลี่ย 24 ชั่วโมง พบว่าทุกจุดติดตามตรวจสอบมีค่าอยู่ในมาตรฐานตามประกาศคณะกรรมการสิ่งแวดล้อมแห่งชาติ ฉบับที่ 24 (พ.ศ. 2547) เรื่อง กำหนดมาตรฐานคุณภาพอากาศในบรรยากาศโดยทั่วไป ประกาศในราชกิจจานุเบกษา เล่ม 121 ตอนพิเศษ 104 ง วันที่ 22 กันยายน พ.ศ. 2547

ทั้งนี้ โครงการมีมาตรการทำความสะอาดถนน และฉีดพรมน้ำในบริเวณพื้นที่ก่อสร้างและถนนอยู่เสมอ เพื่อลดการฟุ้งกระจายของฝุ่นละอองอย่างสม่ำเสมอ

ผลการติดตามตรวจสอบทั้งหมดคำนวณเทียบสภาวะมาตรฐานที่อุณหภูมิ 25 องศาเซลเซียส และความดัน 1 บรรยากาศ โดยสรุปผลได้ดังตารางที่ 3-1 ถึงตารางที่ 3-10 และรูปที่ 3-1 ถึงรูปที่ 3-2

**ตารางที่ 3-1 ผลการติดตามตรวจสอบปริมาณฝุ่นละอองรวม เฉลี่ย 24 ชั่วโมง**  
**บริเวณโรงกลั่นน้ำมันไทยออยล์ ระหว่างเดือนกรกฎาคม-ธันวาคม พ.ศ. 2566**

การเปลี่ยนแปลงรายละเอียดโครงการในรายงานการวิเคราะห์ผลกระทบสิ่งแวดล้อม  
โครงการโรงกลั่นน้ำมันไทยออยล์ ส่วนที่ 1 (ครั้งที่ 6) ของบริษัท ไทยออยล์ จำกัด (มหาชน)  
จัดทำรายงานโดย : บริษัท ยูไนเต็ด แอนนาลิสต์ แอนด์ เอ็นจิเนียริง คอนซัลแตนท์ จำกัด

ช่วงเวลาตรวจวัด : ระหว่างวันที่ 7-14 พฤศจิกายน พ.ศ. 2566

ตำแหน่งพิกัดของสถานีตรวจวัด : โรงกลั่นน้ำมันไทยออยล์ เลขที่สถานีตรวจวัด (Station No.) : A1

ตำแหน่งพิกัด UTM ของสถานีตรวจวัด : 47P 0706687E 1450348N

จุดติดตามตรวจสอบ	วันที่ติดตามตรวจสอบ	เวลาที่ติดตามตรวจสอบ	ผลการติดตามตรวจสอบ <sup>1/</sup>
			ฝุ่นละอองรวมเฉลี่ย 24 ชั่วโมง
- โรงกลั่นน้ำมันไทยออยล์	7-8 พ.ย. 66	08.00-08.00 น.	0.115
	8-9 พ.ย. 66	08.00-08.00 น.	0.139
	9-10 พ.ย. 66	08.00-08.00 น.	0.116
	10-11 พ.ย. 66	08.00-08.00 น.	0.121
	11-12 พ.ย. 66	08.00-08.00 น.	0.114
	12-13 พ.ย. 66	08.00-08.00 น.	0.126
	13-14 พ.ย. 66	08.00-08.00 น.	0.154
	ค่าต่ำสุด		0.114
	ค่าสูงสุด		0.154
มาตรฐาน <sup>2/</sup>			≤0.33
หน่วย			mg/m <sup>3</sup>

หมายเหตุ : <sup>1/</sup> คำนวณเทียบสภาวะมาตรฐานที่อุณหภูมิ 25 องศาเซลเซียส และความดัน 1 บรรยากาศ

<sup>2/</sup> ประกาศคณะกรรมการสิ่งแวดล้อมแห่งชาติ ฉบับที่ 24 (พ.ศ. 2547) เรื่อง กำหนดมาตรฐานคุณภาพอากาศในบรรยากาศโดยทั่วไป ประกาศในราชกิจจานุเบกษา เล่ม 121 ตอนพิเศษ 104 ง วันที่ 22 กันยายน พ.ศ. 2547

ชื่อผู้ตรวจวัด/ บริษัท : บริษัท ยูไนเต็ด แอนนาลิสต์ แอนด์ เอ็นจิเนียริง คอนซัลแตนท์ จำกัด

ชื่อผู้บันทึก : นายศิริพัชร จงผดุงเกียรติ

ชื่อผู้ตรวจสอบ/ควบคุม : นางสาวบุษกร เลิศภาณุมาศ

ชื่อบริษัทผู้ตรวจวัดและวิเคราะห์ตัวอย่าง : บริษัท ยูไนเต็ด แอนนาลิสต์ แอนด์ เอ็นจิเนียริง คอนซัลแตนท์ จำกัด

ชื่อผู้วิเคราะห์ : นางสาวเจตจรินทร์ ทำสะอาด

เบอร์โทรศัพท์ : 0 2763 2828

**ตารางที่ 3-2 ผลการติดตามตรวจสอบปริมาณฝุ่นละอองรวม เฉลี่ย 24 ชั่วโมง**  
**บริเวณบ้านอ่าวอุดม ระหว่างเดือนกรกฎาคม-ธันวาคม พ.ศ. 2566**

การเปลี่ยนแปลงรายละเอียดโครงการในรายงานการวิเคราะห์ผลกระทบสิ่งแวดล้อม  
โครงการโรงกลั่นน้ำมันไทยออยล์ ส่วนที่ 1 (ครั้งที่ 6) ของบริษัท ไทยออยล์ จำกัด (มหาชน)  
จัดทำรายงานโดย : บริษัท ยูไนเต็ด แอนาไลสต์ แอนด์ เอ็นจิเนียริง คอนซัลแตนท์ จำกัด  
ช่วงเวลาตรวจวัด : ระหว่างวันที่ 7-14 พฤศจิกายน พ.ศ. 2566  
ตำแหน่งพิกัดของสถานีตรวจวัด : บ้านอ่าวอุดม เลขที่สถานีตรวจวัด (Station No.) : A2  
ตำแหน่งพิกัด UTM ของสถานีตรวจวัด : 47P 0705883E 1451380N

จุดติดตามตรวจสอบ	วันที่ติดตามตรวจสอบ	เวลาที่ติดตามตรวจสอบ	ผลการติดตามตรวจสอบ <sup>1/</sup>
			ฝุ่นละอองรวมเฉลี่ย 24 ชั่วโมง
- บ้านอ่าวอุดม	7-8 พ.ย. 66	08.00-08.00 น.	0.064
	8-9 พ.ย. 66	08.00-08.00 น.	0.071
	9-10 พ.ย. 66	08.00-08.00 น.	0.073
	10-11 พ.ย. 66	08.00-08.00 น.	0.045
	11-12 พ.ย. 66	08.00-08.00 น.	0.037
	12-13 พ.ย. 66	08.00-08.00 น.	0.048
	13-14 พ.ย. 66	08.00-08.00 น.	0.044
	ค่าต่ำสุด		0.037
	ค่าสูงสุด		0.073
มาตรฐาน <sup>2/</sup>			≤0.33
หน่วย			mg/m <sup>3</sup>

หมายเหตุ : <sup>1/</sup> คำนวณเทียบสภาวะมาตรฐานที่อุณหภูมิ 25 องศาเซลเซียส และความดัน 1 บรรยากาศ  
<sup>2/</sup> ประกาศคณะกรรมการสิ่งแวดล้อมแห่งชาติ ฉบับที่ 24 (พ.ศ. 2547) เรื่อง กำหนดมาตรฐานคุณภาพอากาศในบรรยากาศ  
โดยทั่วไป ประกาศในราชกิจจานุเบกษา เล่ม 121 ตอนพิเศษ 104 ง วันที่ 22 กันยายน พ.ศ. 2547

ชื่อผู้ตรวจวัด/ บริษัท : บริษัท ยูไนเต็ด แอนาไลสต์ แอนด์ เอ็นจิเนียริง คอนซัลแตนท์ จำกัด  
ชื่อผู้บันทึก : นายศิริพัชร จงผดุงเกียรติ  
ชื่อผู้ตรวจสอบ/ควบคุม : นางสาวบุษกร เลิศภาณุมาศ  
ชื่อบริษัทผู้ตรวจวัดและวิเคราะห์ตัวอย่าง : บริษัท ยูไนเต็ด แอนาไลสต์ แอนด์ เอ็นจิเนียริง คอนซัลแตนท์ จำกัด  
ชื่อผู้วิเคราะห์ : นางสาวเจตจิรินทร์ ทำสะอาด  
เบอร์โทรศัพท์ : 0 2763 2828

**ตารางที่ 3-3 ผลการติดตามตรวจสอบปริมาณฝุ่นละอองรวม เฉลี่ย 24 ชั่วโมง**  
**บริเวณมหาวิทยาลัยเกษตรศาสตร์ วิทยาเขตศรีราชา**  
**ระหว่างเดือนกรกฎาคม-ธันวาคม พ.ศ. 2566**

การเปลี่ยนแปลงรายละเอียดโครงการในรายงานการวิเคราะห์ผลกระทบสิ่งแวดล้อม  
โครงการโรงกลั่นน้ำมันไทยออยล์ ส่วนที่ 1 (ครั้งที่ 6) ของบริษัท ไทยออยล์ จำกัด (มหาชน)

จัดทำรายงานโดย : บริษัท ยูไนเต็ด แอนนาลิสต์ แอนด์ เอ็นจิเนียริง คอนซัลแตนท์ จำกัด

ช่วงเวลาตรวจวัด : ระหว่างวันที่ 7-14 พฤศจิกายน พ.ศ. 2566

ตำแหน่งพิกัดของสถานีตรวจวัด : มหาวิทยาลัยเกษตรศาสตร์ วิทยาเขตศรีราชา เลขที่สถานีตรวจวัด (Station No.) : A3

ตำแหน่งพิกัด UTM ของสถานีตรวจวัด : 47P 0708053E 1451207N

จุดติดตามตรวจสอบ	วันที่ติดตามตรวจสอบ	เวลาที่ติดตามตรวจสอบ	ผลการติดตามตรวจสอบ <sup>1/</sup>
			ฝุ่นละอองรวมเฉลี่ย 24 ชั่วโมง
- มหาวิทยาลัยเกษตรศาสตร์ วิทยาเขตศรีราชา	7-8 พ.ย. 66	10.00-10.00 น.	0.055
	8-9 พ.ย. 66	10.00-10.00 น	0.042
	9-10 พ.ย. 66	10.00-10.00 น	0.040
	10-11 พ.ย. 66	10.00-10.00 น	0.033
	11-12 พ.ย. 66	10.00-10.00 น	0.045
	12-13 พ.ย. 66	10.00-10.00 น	0.039
	13-14 พ.ย. 66	10.00-10.00 น	0.036
	ค่าต่ำสุด		0.033
	ค่าสูงสุด		0.055
มาตรฐาน <sup>2/</sup>			≤0.33
หน่วย			mg/m <sup>3</sup>

หมายเหตุ : <sup>1/</sup> คำนวณเทียบสภาวะมาตรฐานที่อุณหภูมิ 25 องศาเซลเซียส และความดัน 1 บรรยากาศ  
<sup>2/</sup> ประกาศคณะกรรมการสิ่งแวดล้อมแห่งชาติ ฉบับที่ 24 (พ.ศ. 2547) เรื่อง กำหนดมาตรฐานคุณภาพอากาศในบรรยากาศ  
โดยทั่วไป ประกาศในราชกิจจานุเบกษา เล่ม 121 ตอนพิเศษ 104 ง วันที่ 22 กันยายน พ.ศ. 2547

ชื่อผู้ตรวจวัด/ บริษัท : บริษัท ยูไนเต็ด แอนนาลิสต์ แอนด์ เอ็นจิเนียริง คอนซัลแตนท์ จำกัด  
ชื่อผู้บันทึก : นายศิริพัชร จงผดุงเกียรติ  
ชื่อผู้ตรวจสอบ/ควบคุม : นางสาวบุษกร เลิศภาณุมาศ  
ชื่อบริษัทผู้ตรวจวัดและวิเคราะห์ตัวอย่าง : บริษัท ยูไนเต็ด แอนนาลิสต์ แอนด์ เอ็นจิเนียริง คอนซัลแตนท์ จำกัด  
ชื่อผู้วิเคราะห์ : นางสาวเจตจรินทร์ ทำสะอาด  
เบอร์โทรศัพท์ : 0 2763 2828

**ตารางที่ 3-4 ผลการติดตามตรวจสอบปริมาณฝุ่นละอองรวม เฉลี่ย 24 ชั่วโมง**  
**บริเวณชุมชนบ้านทุ่ง ระหว่างเดือนกรกฎาคม-ธันวาคม พ.ศ. 2566**

การเปลี่ยนแปลงรายละเอียดโครงการในรายงานการวิเคราะห์ผลกระทบสิ่งแวดล้อม  
โครงการโรงกลั่นน้ำมันไทยออยล์ ส่วนที่ 1 (ครั้งที่ 6) ของบริษัท ไทยออยล์ จำกัด (มหาชน)  
จัดทำรายงานโดย : บริษัท ยูไนเต็ด แอนนาลิสต์ แอนด์ เอ็นจิเนียริง คอนซัลแตนท์ จำกัด  
ช่วงเวลาตรวจวัด : ระหว่างวันที่ 7-14 พฤศจิกายน พ.ศ. 2566  
ตำแหน่งพิกัดของสถานีตรวจวัด : ชุมชนบ้านทุ่ง เลขที่สถานีตรวจวัด (Station No.) : A4  
ตำแหน่งพิกัด UTM ของสถานีตรวจวัด : 47P 0706765E 1449833N

จุดติดตามตรวจสอบ	วันที่ติดตามตรวจสอบ	เวลาที่ติดตามตรวจสอบ	ผลการติดตามตรวจสอบ <sup>1/</sup>
			ฝุ่นละอองรวม เฉลี่ย 24 ชั่วโมง
- ชุมชนบ้านทุ่ง	7-8 พ.ย. 66	08.30-08.30 น.	0.075
	8-9 พ.ย. 66	08.30-08.30 น.	0.098
	9-10 พ.ย. 66	08.30-08.30 น.	0.098
	10-11 พ.ย. 66	08.30-08.30 น.	0.074
	11-12 พ.ย. 66	08.30-08.30 น.	0.078
	12-13 พ.ย. 66	08.30-08.30 น.	0.077
	13-14 พ.ย. 66	08.30-08.30 น.	0.088
	ค่าต่ำสุด		0.074
	ค่าสูงสุด		0.098
มาตรฐาน <sup>2/</sup>			≤0.33
หน่วย			mg/m <sup>3</sup>

หมายเหตุ : <sup>1/</sup> คำนวณเทียบสภาวะมาตรฐานที่อุณหภูมิ 25 องศาเซลเซียส และความดัน 1 บรรยากาศ  
<sup>2/</sup> ประกาศคณะกรรมการสิ่งแวดล้อมแห่งชาติ ฉบับที่ 24 (พ.ศ. 2547) เรื่อง กำหนดมาตรฐานคุณภาพอากาศในบรรยากาศ โดยทั่วไป ประกาศในราชกิจจานุเบกษา เล่ม 121 ตอนพิเศษ 104 ง วันที่ 22 กันยายน พ.ศ. 2547

ชื่อผู้ตรวจวัด/ บริษัท : บริษัท ยูไนเต็ด แอนนาลิสต์ แอนด์ เอ็นจิเนียริง คอนซัลแตนท์ จำกัด  
ชื่อผู้บันทึก : นายศิริพัชร จงผดุงเกียรติ  
ชื่อผู้ตรวจสอบ/ควบคุม : นางสาวบุษกร เลิศภาณุมาศ  
ชื่อบริษัทผู้ตรวจวัดและวิเคราะห์ตัวอย่าง : บริษัท ยูไนเต็ด แอนนาลิสต์ แอนด์ เอ็นจิเนียริง คอนซัลแตนท์ จำกัด  
ชื่อผู้วิเคราะห์ : นางสาวเจตจรินทร์ ทำสะอาด  
เบอร์โทรศัพท์ : 0 2763 2828

**ตารางที่ 3-5 ผลการติดตามตรวจสอบปริมาณฝุ่นละอองรวม เฉลี่ย 24 ชั่วโมง**  
**บริเวณอ่าวอุดมแมนชั่น ระหว่างเดือนกรกฎาคม-ธันวาคม พ.ศ. 2566**

การเปลี่ยนแปลงรายละเอียดโครงการในรายงานการวิเคราะห์ผลกระทบสิ่งแวดล้อม  
โครงการโรงกลั่นน้ำมันไทยออยล์ ส่วนที่ 1 (ครั้งที่ 6) ของบริษัท ไทยออยล์ จำกัด (มหาชน)  
จัดทำรายงานโดย : บริษัท ยูไนเต็ด แอนนาลิสต์ แอนด์ เอ็นจิเนียริง คอนซัลแตนท์ จำกัด

ช่วงเวลาตรวจวัด : ระหว่างวันที่ 7-14 พฤศจิกายน พ.ศ. 2566

ตำแหน่งพิกัดของสถานีตรวจวัด : อ่าวอุดมแมนชั่น

เลขที่สถานีตรวจวัด (Station No.) : A5

ตำแหน่งพิกัด UTM ของสถานีตรวจวัด : 47P 0706639E 1451260N

จุดติดตามตรวจสอบ	วันที่ติดตามตรวจสอบ	เวลาที่ติดตามตรวจสอบ	ผลการติดตามตรวจสอบ <sup>1/</sup>
			ฝุ่นละอองรวมเฉลี่ย 24 ชั่วโมง
- อ่าวอุดมแมนชั่น	7-8 พ.ย. 66	08.30-08.30 น.	0.066
	8-9 พ.ย. 66	08.30-08.30 น.	0.080
	9-10 พ.ย. 66	08.30-08.30 น.	0.093
	10-11 พ.ย. 66	08.30-08.30 น.	0.047
	11-12 พ.ย. 66	08.30-08.30 น.	0.066
	12-13 พ.ย. 66	08.30-08.30 น.	0.100
	13-14 พ.ย. 66	08.30-08.30 น.	0.086
	ค่าต่ำสุด		0.047
	ค่าสูงสุด		0.100
มาตรฐาน <sup>2/</sup>			≤0.33
หน่วย			mg/m <sup>3</sup>

หมายเหตุ : <sup>1/</sup> ค่าเฉลี่ยแบบสภาวะมาตรฐานที่อุณหภูมิ 25 องศาเซลเซียส และความดัน 1 บรรยากาศ

<sup>2/</sup> ประกาศคณะกรรมการสิ่งแวดล้อมแห่งชาติ ฉบับที่ 24 (พ.ศ. 2547) เรื่อง กำหนดมาตรฐานคุณภาพอากาศในบรรยากาศ  
โดยทั่วไป ประกาศในราชกิจจานุเบกษา เล่ม 121 ตอนพิเศษ 104 ง วันที่ 22 กันยายน พ.ศ. 2547

ชื่อผู้ตรวจวัด/ บริษัท : บริษัท ยูไนเต็ด แอนนาลิสต์ แอนด์ เอ็นจิเนียริง คอนซัลแตนท์ จำกัด

ชื่อผู้บันทึก : นายศิริพัชร จงผดุงเกียรติ

ชื่อผู้ตรวจสอบ/ควบคุม : นางสาวบุษกร เลิศภาณุมาศ

ชื่อบริษัทผู้ตรวจวัดและวิเคราะห์ตัวอย่าง : บริษัท ยูไนเต็ด แอนนาลิสต์ แอนด์ เอ็นจิเนียริง คอนซัลแตนท์ จำกัด

ชื่อผู้วิเคราะห์ : นางสาวเจตจรินทร์ ทำสะอาด

เบอร์โทรศัพท์ : 0 2763 2828

### ตารางที่ 3-6 ผลการติดตามตรวจสอบปริมาณฝุ่นละอองขนาดเล็กไม่เกิน 10 ไมครอน เฉลี่ย 24 ชั่วโมง บริเวณโรงกลั่นน้ำมันไทยออยล์ ระหว่างเดือนกรกฎาคม-ธันวาคม พ.ศ. 2566

การเปลี่ยนแปลงรายละเอียดโครงการในรายงานการวิเคราะห์ผลกระทบสิ่งแวดล้อม  
โครงการโรงกลั่นน้ำมันไทยออยล์ ส่วนที่ 1 (ครั้งที่ 6) ของบริษัท ไทยออยล์ จำกัด (มหาชน)  
จัดทำรายงานโดย : บริษัท ยูไนเต็ด แอนนาลิสต์ แอนด์ เอ็นจิเนียริง คอนซัลแตนท์ จำกัด  
ช่วงเวลาตรวจวัด : ระหว่างวันที่ 7-14 พฤศจิกายน พ.ศ. 2566  
ตำแหน่งพิกัดของสถานีตรวจวัด : โรงกลั่นน้ำมันไทยออยล์ เลขที่สถานีตรวจวัด (Station No.) : A1  
ตำแหน่งพิกัด UTM ของสถานีตรวจวัด : 47P 0706687E 1450348N

จุดติดตามตรวจสอบ	วันที่ติดตามตรวจสอบ	เวลาที่ติดตามตรวจสอบ	ผลการติดตามตรวจสอบ <sup>1/</sup>
			ฝุ่นละอองขนาดเล็กไม่เกิน 10 ไมครอน เฉลี่ย 24 ชั่วโมง
- โรงกลั่นน้ำมันไทยออยล์	7-8 พ.ย. 66	08.00-08.00 น.	0.047
	8-9 พ.ย. 66	08.00-08.00 น.	0.057
	9-10 พ.ย. 66	08.00-08.00 น.	0.070
	10-11 พ.ย. 66	08.00-08.00 น.	0.076
	11-12 พ.ย. 66	08.00-08.00 น.	0.047
	12-13 พ.ย. 66	08.00-08.00 น.	0.043
	13-14 พ.ย. 66	08.00-08.00 น.	0.045
	ค่าต่ำสุด		0.043
	ค่าสูงสุด		0.076
มาตรฐาน <sup>2/</sup>			≤0.12
หน่วย			mg/m <sup>3</sup>

หมายเหตุ : <sup>1/</sup> ค่าเฉลี่ยแบบสภาวะมาตรฐานที่อุณหภูมิ 25 องศาเซลเซียส และความดัน 1 บรรยากาศ  
<sup>2/</sup> ประกาศคณะกรรมการสิ่งแวดล้อมแห่งชาติ ฉบับที่ 24 (พ.ศ. 2547) เรื่อง กำหนดมาตรฐานคุณภาพอากาศในบรรยากาศ โดยทั่วไป ประกาศในราชกิจจานุเบกษา เล่ม 121 ตอนพิเศษ 104 ง วันที่ 22 กันยายน พ.ศ. 2547

ชื่อผู้ตรวจวัด/ บริษัท : บริษัท ยูไนเต็ด แอนนาลิสต์ แอนด์ เอ็นจิเนียริง คอนซัลแตนท์ จำกัด  
ชื่อผู้บันทึก : นายศิริพัชร จงผดุงเกียรติ  
ชื่อผู้ตรวจสอบ/ควบคุม : นางสาวบุษกร เลิศภาณุมาศ  
ชื่อบริษัทผู้ตรวจวัดและวิเคราะห์ตัวอย่าง : บริษัท ยูไนเต็ด แอนนาลิสต์ แอนด์ เอ็นจิเนียริง คอนซัลแตนท์ จำกัด  
ชื่อผู้วิเคราะห์ : นางสาวเจตจิรินทร์ ทำสะอาด  
เบอร์โทรศัพท์ : 0 2763 2828



### ตารางที่ 3-7 ผลการติดตามตรวจสอบปริมาณฝุ่นละอองขนาดเล็กไม่เกิน 10 ไมครอน เฉลี่ย 24 ชั่วโมง บริเวณบ้านอ่าวอุดม ระหว่างเดือนกรกฎาคม-ธันวาคม พ.ศ. 2566

การเปลี่ยนแปลงรายละเอียดโครงการในรายงานการวิเคราะห์ผลกระทบสิ่งแวดล้อม  
โครงการโรงกลั่นน้ำมันไทยออยล์ ส่วนที่ 1 (ครั้งที่ 6) ของบริษัท ไทยออยล์ จำกัด (มหาชน)  
จัดทำรายงานโดย : บริษัท ยูไนเต็ด แอนาไลสต์ แอนด์ เอ็นจิเนียริง คอนซัลแตนท์ จำกัด  
ช่วงเวลาตรวจวัด : ระหว่างวันที่ 7-14 พฤศจิกายน พ.ศ. 2566  
ตำแหน่งพิกัดของสถานีตรวจวัด : บ้านอ่าวอุดม เลขที่สถานีตรวจวัด (Station No.) : A2  
ตำแหน่งพิกัด UTM ของสถานีตรวจวัด : 47P 0705883E 1451380N

จุดติดตามตรวจสอบ	วันที่ติดตามตรวจสอบ	เวลาที่ติดตามตรวจสอบ	ผลการติดตามตรวจสอบ <sup>1/</sup>
			ฝุ่นละอองขนาดเล็กไม่เกิน 10 ไมครอน เฉลี่ย 24 ชั่วโมง
- บ้านอ่าวอุดม	7-8 พ.ย. 66	08.00-08.00 น.	0.047
	8-9 พ.ย. 66	08.00-08.00 น.	0.040
	9-10 พ.ย. 66	08.00-08.00 น.	0.057
	10-11 พ.ย. 66	08.00-08.00 น.	0.030
	11-12 พ.ย. 66	08.00-08.00 น.	0.026
	12-13 พ.ย. 66	08.00-08.00 น.	0.024
	13-14 พ.ย. 66	08.00-08.00 น.	0.015
	ค่าต่ำสุด		0.015
	ค่าสูงสุด		0.057
มาตรฐาน <sup>2/</sup>			≤0.12
หน่วย			mg/m <sup>3</sup>

หมายเหตุ : <sup>1/</sup> ค่าแนวเทียบสภาวะมาตรฐานที่อุณหภูมิ 25 องศาเซลเซียส และความดัน 1 บรรยากาศ  
<sup>2/</sup> ประกาศคณะกรรมการสิ่งแวดล้อมแห่งชาติ ฉบับที่ 24 (พ.ศ. 2547) เรื่อง กำหนดมาตรฐานคุณภาพอากาศในบรรยากาศ  
โดยทั่วไป ประกาศในราชกิจจานุเบกษา เล่ม 121 ตอนพิเศษ 104 ง วันที่ 22 กันยายน พ.ศ. 2547

ชื่อผู้ตรวจวัด/ บริษัท : บริษัท ยูไนเต็ด แอนาไลสต์ แอนด์ เอ็นจิเนียริง คอนซัลแตนท์ จำกัด  
ชื่อผู้บันทึก : นายศิริพัชร จงผดุงเกียรติ  
ชื่อผู้ตรวจสอบ/ควบคุม : นางสาวบุษกร เลิศภาณุมาศ  
ชื่อบริษัทผู้ตรวจวัดและวิเคราะห์ตัวอย่าง : บริษัท ยูไนเต็ด แอนาไลสต์ แอนด์ เอ็นจิเนียริง คอนซัลแตนท์ จำกัด  
ชื่อผู้วิเคราะห์ : นางสาวเจตจิรินทร์ ทำสะอาด  
เบอร์โทรศัพท์ : 0 2763 2828

**ตารางที่ 3-8 ผลการติดตามตรวจสอบปริมาณฝุ่นละอองขนาดเล็กไม่เกิน 10 ไมครอน เฉลี่ย 24 ชั่วโมง  
บริเวณมหาวิทยาลัยเกษตรศาสตร์ วิทยาเขตศรีราชา  
ระหว่างเดือนกรกฎาคม-ธันวาคม พ.ศ. 2566**

การเปลี่ยนแปลงรายละเอียดโครงการในรายงานการวิเคราะห์ผลกระทบสิ่งแวดล้อม  
โครงการโรงกลั่นน้ำมันไทยออยล์ ส่วนที่ 1 (ครั้งที่ 6) ของบริษัท ไทยออยล์ จำกัด (มหาชน)

จัดทำรายงานโดย : บริษัท ยูไนเต็ด แอนาไลสต์ แอนด์ เอ็นจิเนียริง คอนซัลแตนท์ จำกัด

ช่วงเวลาตรวจวัด : ระหว่างวันที่ 7-14 พฤศจิกายน พ.ศ. 2566

ตำแหน่งพิกัดของสถานีตรวจวัด : มหาวิทยาลัยเกษตรศาสตร์ วิทยาเขตศรีราชา เลขที่สถานีตรวจวัด (Station No.) : A3

ตำแหน่งพิกัด UTM ของสถานีตรวจวัด : 47P 0708053E 1451207N

จุดติดตามตรวจสอบ	วันที่ติดตามตรวจสอบ	เวลาที่ติดตามตรวจสอบ	ผลการติดตามตรวจสอบ <sup>1/</sup>
			ฝุ่นละอองขนาดเล็กไม่เกิน 10 ไมครอน เฉลี่ย 24 ชั่วโมง
- มหาวิทยาลัยเกษตรศาสตร์ วิทยาเขตศรีราชา	7-8 พ.ย. 66	10.00-10.00 น.	0.031
	8-9 พ.ย. 66	10.00-10.00 น.	0.025
	9-10 พ.ย. 66	10.00-10.00 น.	0.026
	10-11 พ.ย. 66	10.00-10.00 น.	0.023
	11-12 พ.ย. 66	10.00-10.00 น.	0.028
	12-13 พ.ย. 66	10.00-10.00 น.	0.028
	13-14 พ.ย. 66	10.00-10.00 น.	0.020
	ค่าต่ำสุด		0.020
	ค่าสูงสุด		0.031
มาตรฐาน <sup>2/</sup>			≤0.12
หน่วย			mg/m <sup>3</sup>

หมายเหตุ : <sup>1/</sup> คำนวณเทียบสภาวะมาตรฐานที่อุณหภูมิ 25 องศาเซลเซียส และความดัน 1 บรรยากาศ

<sup>2/</sup> ประกาศคณะกรรมการสิ่งแวดล้อมแห่งชาติ ฉบับที่ 24 (พ.ศ. 2547) เรื่อง กำหนดมาตรฐานคุณภาพอากาศในบรรยากาศ  
โดยทั่วไป ประกาศในราชกิจจานุเบกษา เล่ม 121 ตอนพิเศษ 104 ง วันที่ 22 กันยายน พ.ศ. 2547

ชื่อผู้ตรวจวัด/ บริษัท : บริษัท ยูไนเต็ด แอนาไลสต์ แอนด์ เอ็นจิเนียริง คอนซัลแตนท์ จำกัด

ชื่อผู้บันทึก : นายศิริพัชร จงผดุงเกียรติ

ชื่อผู้ตรวจสอบ/ควบคุม : นางสาวบุษกร เลิศภาณุมาศ

ชื่อบริษัทผู้ตรวจวัดและวิเคราะห์ตัวอย่าง : บริษัท ยูไนเต็ด แอนาไลสต์ แอนด์ เอ็นจิเนียริง คอนซัลแตนท์ จำกัด

ชื่อผู้วิเคราะห์ : นางสาวเจตจรินทร์ ทำสะอาด

เบอร์โทรศัพท์ : 0 2763 2828

**ตารางที่ 3-9 ผลการติดตามตรวจสอบปริมาณฝุ่นละอองขนาดเล็กไม่เกิน 10 ไมครอน เฉลี่ย 24 ชั่วโมง  
บริเวณชุมชนบ้านทุ่ง ระหว่างเดือนกรกฎาคม-ธันวาคม พ.ศ. 2566**

การเปลี่ยนแปลงรายละเอียดโครงการในรายงานการวิเคราะห์ผลกระทบสิ่งแวดล้อม  
โครงการโรงกลั่นน้ำมันไทยออยล์ ส่วนที่ 1 (ครั้งที่ 6) ของบริษัท ไทยออยล์ จำกัด (มหาชน)

จัดทำรายงานโดย : บริษัท ยูไนเต็ด แอนนาลิสต์ แอนด์ เอ็นจิเนียริง คอนซัลแตนท์ จำกัด

ช่วงเวลาตรวจวัด : ระหว่างวันที่ 7-14 พฤศจิกายน พ.ศ. 2566

ตำแหน่งพิกัดของสถานีตรวจวัด : ชุมชนบ้านทุ่ง

เลขที่สถานีตรวจวัด (Station No.) : A4

ตำแหน่งพิกัด UTM ของสถานีตรวจวัด : 47P 0706765E 1449833N

จุดติดตามตรวจสอบ	วันที่ติดตามตรวจสอบ	เวลาที่ติดตามตรวจสอบ	ผลการติดตามตรวจสอบ <sup>1/</sup>
			ฝุ่นละอองขนาดเล็กไม่เกิน 10 ไมครอน เฉลี่ย 24 ชั่วโมง
- ชุมชนบ้านทุ่ง	7-8 พ.ย. 66	08.30-08.30 น.	0.037
	8-9 พ.ย. 66	08.30-08.30 น.	0.050
	9-10 พ.ย. 66	08.30-08.30 น.	0.043
	10-11 พ.ย. 66	08.30-08.30 น.	0.040
	11-12 พ.ย. 66	08.30-08.30 น.	0.034
	12-13 พ.ย. 66	08.30-08.30 น.	0.041
	13-14 พ.ย. 66	08.30-08.30 น.	0.046
	ค่าต่ำสุด		0.034
	ค่าสูงสุด		0.050
มาตรฐาน <sup>2/</sup>			≤0.12
หน่วย			mg/m <sup>3</sup>

หมายเหตุ : <sup>1/</sup> คำนวณเทียบสภาวะมาตรฐานที่อุณหภูมิ 25 องศาเซลเซียส และความดัน 1 บรรยากาศ

<sup>2/</sup> ประกาศคณะกรรมการสิ่งแวดล้อมแห่งชาติ ฉบับที่ 24 (พ.ศ. 2547) เรื่อง กำหนดมาตรฐานคุณภาพอากาศในบรรยากาศ โดยทั่วไป ประกาศในราชกิจจานุเบกษา เล่ม 121 ตอนพิเศษ 104 ง วันที่ 22 กันยายน พ.ศ. 2547

ชื่อผู้ตรวจวัด/ บริษัท : บริษัท ยูไนเต็ด แอนนาลิสต์ แอนด์ เอ็นจิเนียริง คอนซัลแตนท์ จำกัด

ชื่อผู้บันทึก : นายศิริพัชร จงผดุงเกียรติ

ชื่อผู้ตรวจสอบ/ควบคุม : นางสาวบุษกร เลิศภาณุมาศ

ชื่อบริษัทผู้ตรวจวัดและวิเคราะห์ตัวอย่าง : บริษัท ยูไนเต็ด แอนนาลิสต์ แอนด์ เอ็นจิเนียริง คอนซัลแตนท์ จำกัด

ชื่อผู้วิเคราะห์ : นางสาวเจตจิรินทร์ ทำสะอาด

เบอร์โทรศัพท์ : 0 2763 2828

**ตารางที่ 3-10 ผลการติดตามตรวจสอบปริมาณฝุ่นละอองขนาดเล็กไม่เกิน 10 ไมครอน เฉลี่ย 24 ชั่วโมง  
บริเวณอ่าวอุดมแมนชั่น ระหว่างเดือนกรกฎาคม-ธันวาคม พ.ศ. 2566**

การเปลี่ยนแปลงรายละเอียดโครงการในรายงานการวิเคราะห์ผลกระทบสิ่งแวดล้อม  
โครงการโรงกลั่นน้ำมันไทยออยล์ ส่วนที่ 1 (ครั้งที่ 6) ของบริษัท ไทยออยล์ จำกัด (มหาชน)

จัดทำรายงานโดย : บริษัท ยูไนเต็ด แอนนาลิสต์ แอนด์ เอ็นจิเนียริง คอนซัลแตนท์ จำกัด

ช่วงเวลาตรวจวัด : ระหว่างวันที่ 7-14 พฤศจิกายน พ.ศ. 2566

ตำแหน่งพิกัดของสถานีตรวจวัด : อ่าวอุดมแมนชั่น

เลขที่สถานีตรวจวัด (Station No.) : A5

ตำแหน่งพิกัด UTM ของสถานีตรวจวัด : 47P 0706639E 1451260N

จุดติดตามตรวจสอบ	วันที่ติดตามตรวจสอบ	เวลาที่ติดตามตรวจสอบ	ผลการติดตามตรวจสอบ <sup>1/</sup>
			ฝุ่นละอองขนาดเล็กไม่เกิน 10 ไมครอน เฉลี่ย 24 ชั่วโมง
- อ่าวอุดมแมนชั่น	7-8 พ.ย. 66	08.30-08.30 น.	0.032
	8-9 พ.ย. 66	08.30-08.30 น.	0.060
	9-10 พ.ย. 66	08.30-08.30 น.	0.053
	10-11 พ.ย. 66	08.30-08.30 น.	0.035
	11-12 พ.ย. 66	08.30-08.30 น.	0.041
	12-13 พ.ย. 66	08.30-08.30 น.	0.027
	13-14 พ.ย. 66	08.30-08.30 น.	0.037
	ค่าต่ำสุด		0.027
	ค่าสูงสุด		0.060
มาตรฐาน <sup>2/</sup>			≤0.12
หน่วย			mg/m <sup>3</sup>

หมายเหตุ : <sup>1/</sup> คำนวณเทียบสภาวะมาตรฐานที่อุณหภูมิ 25 องศาเซลเซียส และความดัน 1 บรรยากาศ

<sup>2/</sup> ประกาศคณะกรรมการสิ่งแวดล้อมแห่งชาติ ฉบับที่ 24 (พ.ศ. 2547) เรื่อง กำหนดมาตรฐานคุณภาพอากาศในบรรยากาศ โดยทั่วไป ประกาศในราชกิจจานุเบกษา เล่ม 121 ตอนพิเศษ 104 ง วันที่ 22 กันยายน พ.ศ. 2547

ชื่อผู้ตรวจวัด/ บริษัท : บริษัท ยูไนเต็ด แอนนาลิสต์ แอนด์ เอ็นจิเนียริง คอนซัลแตนท์ จำกัด

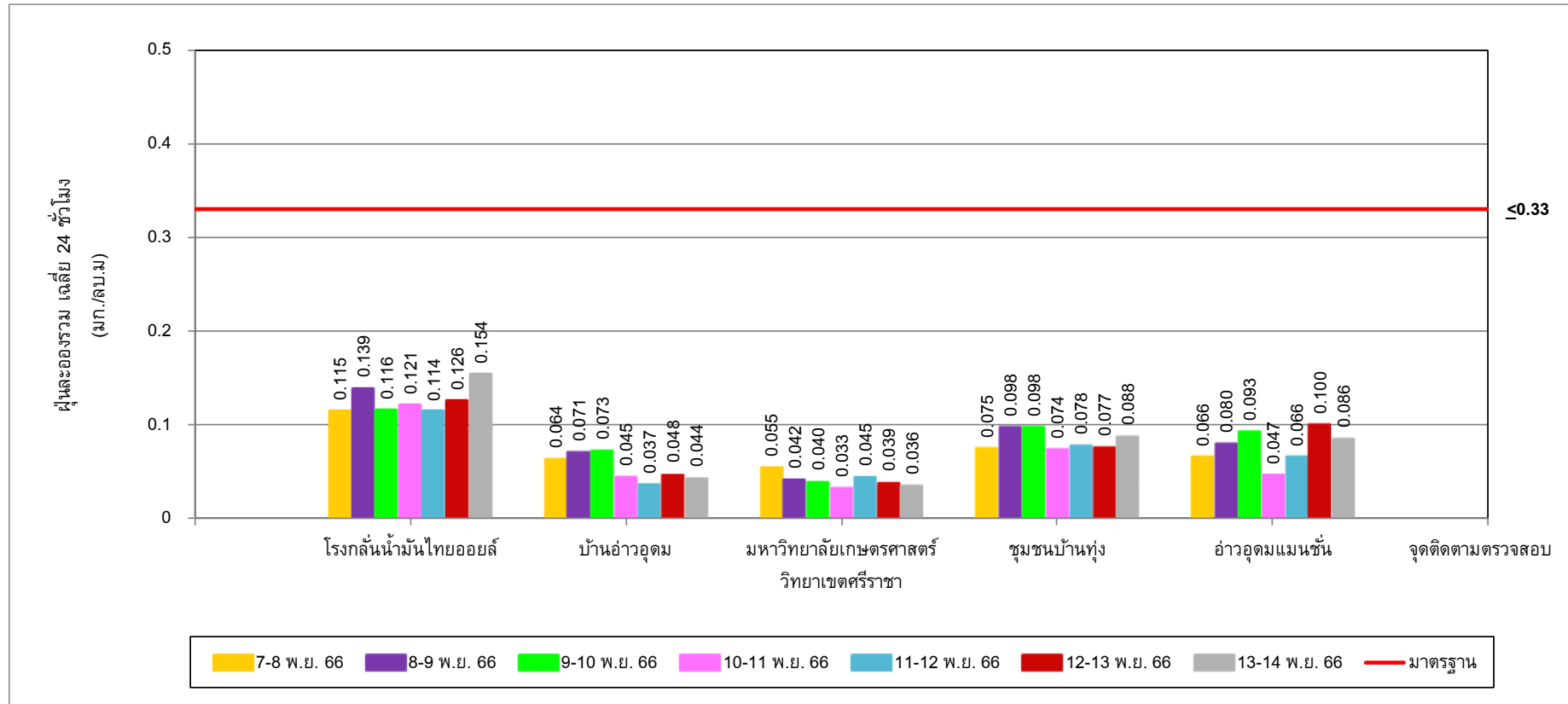
ชื่อผู้บันทึก : นายศิริพัชร จงผดุงเกียรติ

ชื่อผู้ตรวจสอบ/ควบคุม : นางสาวบุษกร เลิศภาณุมาศ

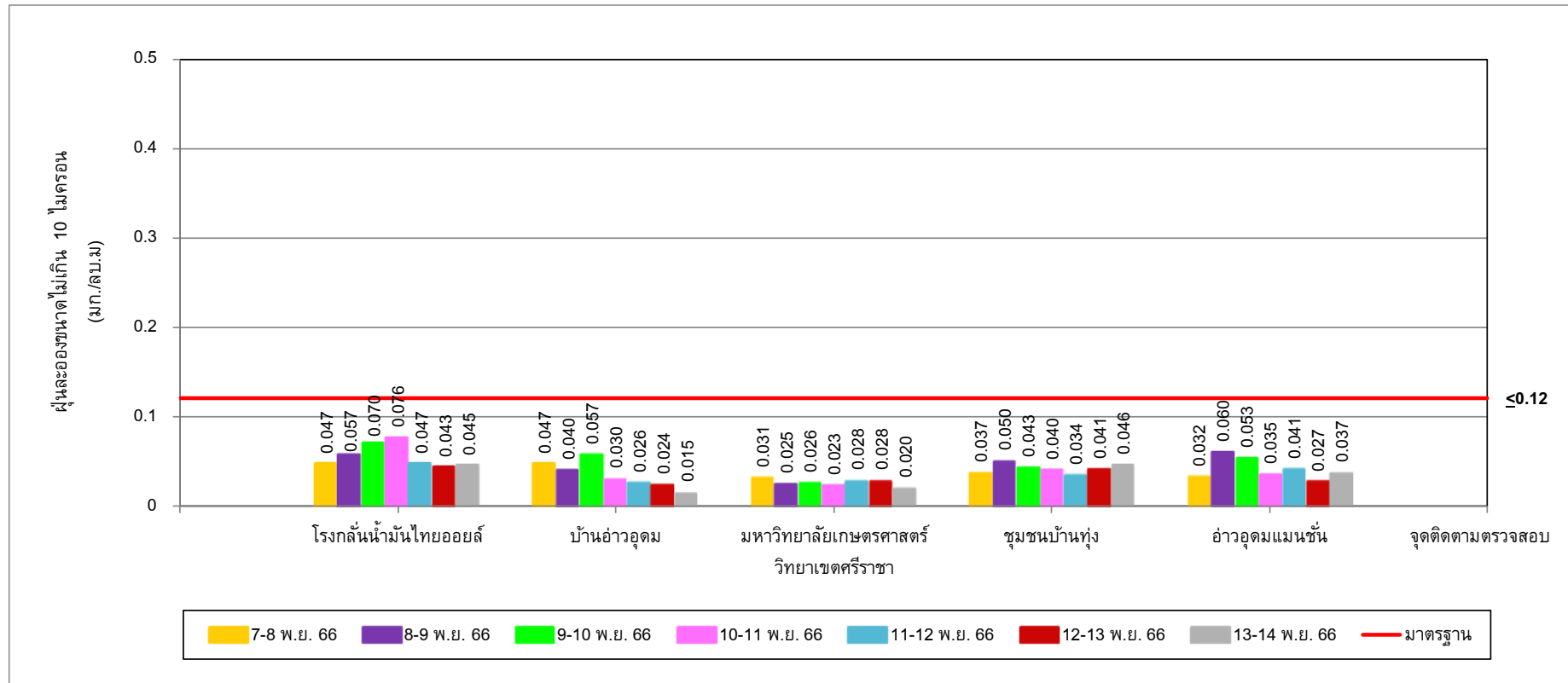
ชื่อบริษัทผู้ตรวจวัดและวิเคราะห์ตัวอย่าง : บริษัท ยูไนเต็ด แอนนาลิสต์ แอนด์ เอ็นจิเนียริง คอนซัลแตนท์ จำกัด

ชื่อผู้วิเคราะห์ : นางสาวเจตจิรินทร์ ทำสะอาด

เบอร์โทรศัพท์ : 0 2763 2828



รูปที่ 3-1 ผลการติดตามตรวจสอบปริมาณฝุ่นละอองรวม เฉลี่ย 24 ชั่วโมง  
ระหว่างวันที่ 7-14 พฤศจิกายน พ.ศ. 2566



รูปที่ 3-2 ผลการติดตามตรวจสอบปริมาณฝุ่นละอองขนาดไม่เกิน 10 ไมครอน เฉลี่ย 24 ชั่วโมง  
ระหว่างวันที่ 7-14 พฤศจิกายน พ.ศ. 2566

### 3.2.2 ผลการติดตามตรวจสอบความเร็วและทิศทางลม

การติดตามตรวจสอบความเร็วและทิศทางลม โครงการโรงกลั่นน้ำมันไทยออยล์ ส่วนที่ 1 (ครั้งที่ 6) ของบริษัท ไทยออยล์ จำกัด (มหาชน) ระหว่างวันที่ 7-14 พฤศจิกายน พ.ศ. 2566 จำนวน 1 จุด บริเวณโรงกลั่นน้ำมันไทยออยล์ พบว่าความเร็วลมมีค่าระหว่าง 0.5-3.5 เมตรต่อวินาที และทิศทางลมส่วนใหญ่เป็นลมทิศตะวันออกเฉียงเหนือก่อนไปทางทิศตะวันออกเฉียง (ENE) คิดเป็นร้อยละ 19.6 ซึ่งความเร็วของลมทิศตะวันออกเฉียงเหนือก่อนไปทางทิศตะวันออกเฉียง (ENE) ที่พบส่วนใหญ่มีค่าอยู่ในช่วง 0.3-0.9 เมตรต่อวินาที โดยสรุปผลได้ดังตารางที่ 3-11 ถึงตารางที่ 3-12

ได้รับการรับรอง ISO 9001:2015 และ ISO 14001:2015 จากสถาบันมาตรฐานอังกฤษ



**ตารางที่ 3-12 สรุปผลการติดตามตรวจสอบความเร็วและทิศทางลม**

**การเปลี่ยนแปลงรายละเอียดโครงการในรายงานการวิเคราะห์ผลกระทบสิ่งแวดล้อม โครงการโรงกลั่นน้ำมันไทยออยล์ ส่วนที่ 1 (ครั้งที่ 6)**  
**บริษัท ไทยออยล์ จำกัด (มหาชน) ระหว่างเดือนกรกฎาคม-ธันวาคม พ.ศ. 2566**

ทิศทางลม	ความเร็วลม (เมตรต่อวินาที)							ร้อยละ
	0.3-0.9	0.9-1.8	1.8-2.7	2.7-3.6	3.6-4.5	>=4.5	รวม	
เหนือ (N)	1	2	3	4	0	0	10	5.9
ตะวันออกเฉียงเหนือค่อนมาทางเหนือ (NNE)	5	11	9	6	0	0	31	18.4
ตะวันออกเฉียงเหนือ (NE)	6	9	6	7	0	0	28	16.7
ตะวันออกเฉียงเหนือค่อนมาทางตะวันออกเฉียงเหนือ (ENE)	13	5	7	8	0	0	33	19.6
ตะวันออก (E)	2	5	3	3	0	0	13	7.7
ตะวันออกเฉียงใต้ค่อนมาทางตะวันออก (ESE)	0	6	0	3	0	0	9	5.3
ตะวันออกเฉียงใต้ (SE)	1	2	3	2	0	0	8	4.8
ตะวันออกเฉียงใต้ค่อนมาทางใต้ (SSE)	1	3	0	2	0	0	6	3.6
ใต้ (S)	0	1	3	4	0	0	8	4.8
ตะวันตกเฉียงใต้ค่อนมาทางใต้ (SSW)	2	1	1	1	0	0	5	3
ตะวันตกเฉียงใต้ (SW)	0	3	0	2	0	0	5	3
ตะวันตกเฉียงใต้ค่อนมาทางตะวันตก (WSW)	1	0	0	1	0	0	2	1.2
ตะวันตก (W)	0	0	0	0	0	0	0	0
ตะวันตกเฉียงเหนือค่อนมาทางตะวันตก (WNW)	0	0	2	2	0	0	4	2.4
ตะวันตกเฉียงเหนือ (NW)	0	0	1	1	0	0	2	1.2
ตะวันตกเฉียงเหนือค่อนมาทางเหนือ (NNW)	0	0	1	2	0	0	4	2.4
รวม	33	48	39	48	0	0	168	100.0
ลมสงบ							0	0.0
รวม							168	100.0

### 3.3 เปรียบเทียบผลการติดตามตรวจสอบคุณภาพอากาศในบรรยากาศโดยทั่วไป

จากการเปรียบเทียบผลการติดตามตรวจสอบคุณภาพอากาศในบรรยากาศโดยทั่วไป โครงการโรงกลั่นน้ำมันไทยออยล์ ส่วนที่ 1 (ครั้งที่ 6) ของบริษัท ไทยออยล์ จำกัด (มหาชน) ระยะก่อสร้างปี พ.ศ. 2563 ถึงปี พ.ศ. 2566 สรุปผลได้ดังตารางที่ 3-13 และรูปที่ 3-3 ถึงรูปที่ 3-4

#### 1) ฝุ่นละอองรวม เฉลี่ย 24 ชั่วโมง

จากการเปรียบเทียบผลการติดตามตรวจสอบปริมาณฝุ่นละอองรวม เฉลี่ย 24 ชั่วโมง ระยะก่อสร้างปี พ.ศ. 2563 ถึงปี พ.ศ. 2566 พบว่าผลการติดตามตรวจสอบระหว่างเดือนกรกฎาคม-ธันวาคม พ.ศ. 2566 ส่วนใหญ่มีแนวโน้มลดลง ยกเว้น บริเวณชุมชนบ้านทุ่ง และบริเวณอ่าวอุดมแมนชั่น เมื่อเปรียบเทียบกับผลการติดตามตรวจสอบครั้งที่ผ่านมา อย่างไรก็ตาม ผลการติดตามตรวจสอบทั้งหมดยังมีค่าอยู่ในมาตรฐานที่กำหนด

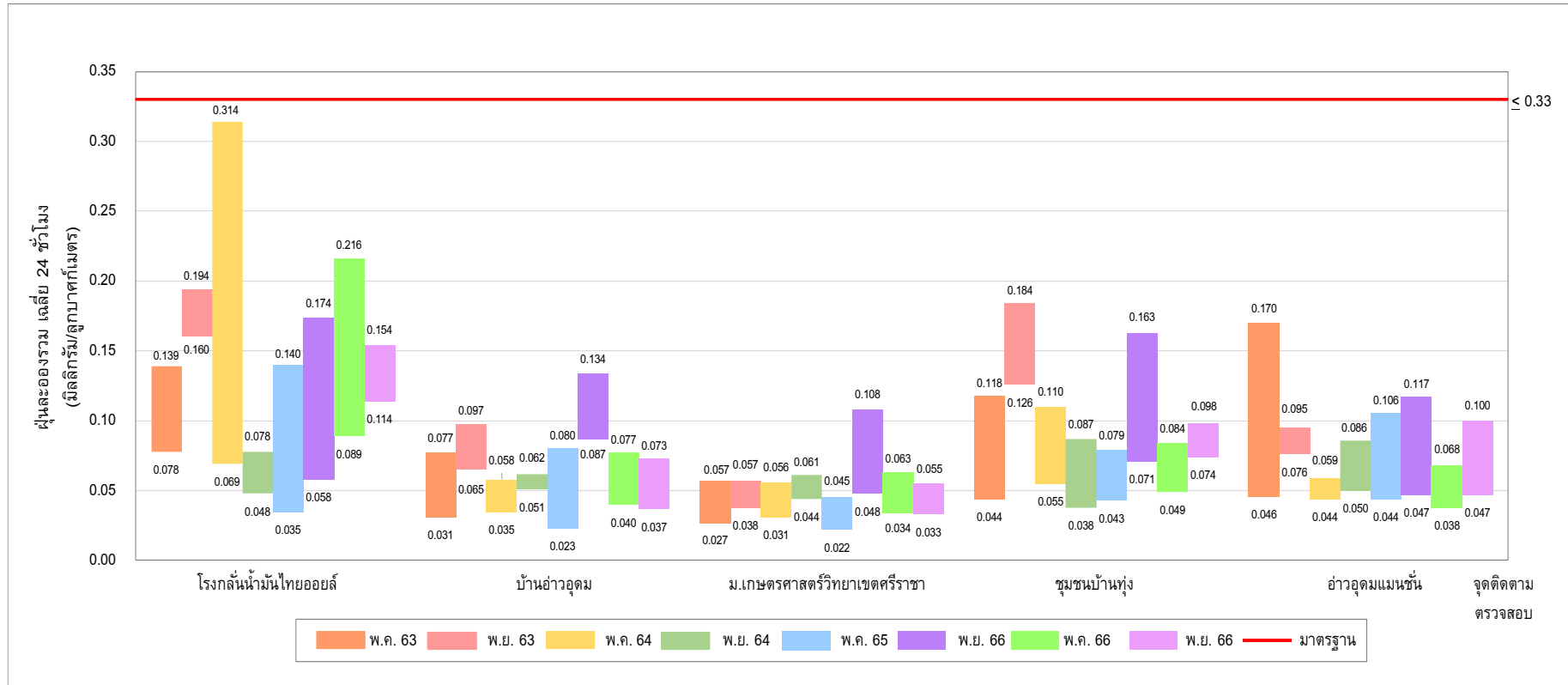
#### 2) ฝุ่นละอองขนาดเล็กไม่เกิน 10 ไมครอน เฉลี่ย 24 ชั่วโมง

จากการเปรียบเทียบผลการติดตามตรวจสอบปริมาณฝุ่นละอองขนาดเล็กไม่เกิน 10 ไมครอน เฉลี่ย 24 ชั่วโมง ระยะก่อสร้างปี พ.ศ. 2563 ถึงปี พ.ศ. 2566 พบว่าผลการติดตามตรวจสอบระหว่างเดือนกรกฎาคม-ธันวาคม พ.ศ. 2566 ส่วนใหญ่มีแนวโน้มเพิ่มขึ้น ยกเว้น บริเวณโรงกลั่นน้ำมันไทยออยล์ และบริเวณมหาวิทยาลัยเกษตรศาสตร์วิทยาเขตศรีราชา เมื่อเปรียบเทียบกับผลการติดตามตรวจสอบครั้งที่ผ่านมา อย่างไรก็ตาม ผลการติดตามตรวจสอบทั้งหมดยังมีค่าอยู่ในมาตรฐานที่กำหนด

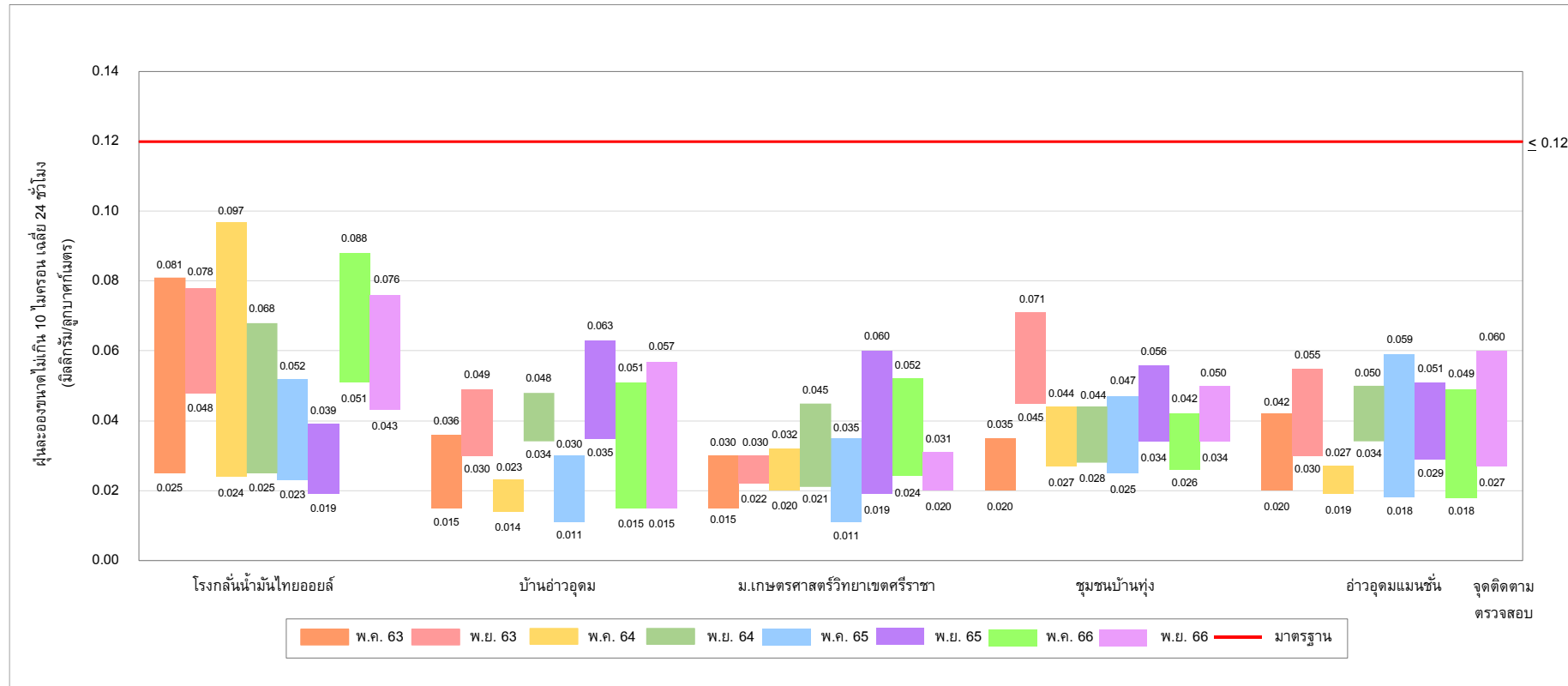
**ตารางที่ 3-13**    **เปรียบเทียบผลการติดตามตรวจสอบคุณภาพอากาศในบรรยากาศโดยทั่วไป**  
**โครงการโรงกลั่นน้ำมันไทยออยล์ ส่วนที่ 1 (ครั้งที่ 6) บริษัท ไทยออยล์ จำกัด (มหาชน)**  
**ระหว่างระยะก่อสร้าง ปี พ.ศ. 2563 ถึงปี พ.ศ. 2566**

จุดติดตามตรวจสอบ	เดือนที่ติดตามตรวจสอบ	ผลการติดตามตรวจสอบ <sup>1</sup>	
		ฝุ่นละอองรวม เฉลี่ย 24 ชั่วโมง	ฝุ่นละอองขนาดเล็กไม่เกิน 10 ไมครอน เฉลี่ย 24 ชั่วโมง
1. โรงกลั่นน้ำมันไทยออยล์	ระยะก่อสร้าง (พ.ศ. 63)	0.078-0.139	0.025-0.081
	ระยะก่อสร้าง (พ.ย. 63)	0.160-0.194	0.048-0.078
	ระยะก่อสร้าง (พ.ศ. 64)	0.069-0.314	0.024-0.097
	ระยะก่อสร้าง (พ.ย. 64)	0.048-0.078	0.025-0.068
	ระยะก่อสร้าง (พ.ศ. 65)	0.035-0.140	0.023-0.052
	ระยะก่อสร้าง (พ.ย. 65)	0.058-0.174	0.019-0.039
	ระยะก่อสร้าง (พ.ศ. 66)	0.089-0.216	0.051-0.088
	ระยะก่อสร้าง (พ.ย. 66)	0.114-0.154	0.043-0.076
2. บ้านอ่าวอุดม	ระยะก่อสร้าง (พ.ศ. 63)	0.031-0.077	0.015-0.036
	ระยะก่อสร้าง (พ.ย. 63)	0.065-0.097	0.030-0.049
	ระยะก่อสร้าง (พ.ศ. 64)	0.035-0.058	0.014-0.023
	ระยะก่อสร้าง (พ.ย. 64)	0.051-0.062	0.034-0.048
	ระยะก่อสร้าง (พ.ศ. 65)	0.023-0.080	0.011-0.030
	ระยะก่อสร้าง (พ.ย. 65)	0.087-0.134	0.035-0.063
	ระยะก่อสร้าง (พ.ศ. 66)	0.040-0.077	0.015-0.051
	ระยะก่อสร้าง (พ.ย. 66)	0.037-0.073	0.015-0.057
3.มหาวิทยาลัยเกษตรศาสตร์ วิทยาเขตศรีราชา	ระยะก่อสร้าง (พ.ศ. 63)	0.027-0.057	0.015-0.030
	ระยะก่อสร้าง (พ.ย. 63)	0.038-0.057	0.022-0.030
	ระยะก่อสร้าง (พ.ศ. 64)	0.031-0.056	0.020-0.032
	ระยะก่อสร้าง (พ.ย. 64)	0.044-0.061	0.021-0.045
	ระยะก่อสร้าง (พ.ศ. 65)	0.022-0.045	0.011-0.035
	ระยะก่อสร้าง (พ.ย. 65)	0.048-0.108	0.019-0.060
	ระยะก่อสร้าง (พ.ศ. 66)	0.034-0.063	0.024-0.052
	ระยะก่อสร้าง (พ.ย. 66)	0.033-0.055	0.020-0.031
4. ชุมชนบ้านทุ่ง	ระยะก่อสร้าง (พ.ศ. 63)	0.044-0.118	0.020-0.035
	ระยะก่อสร้าง (พ.ย. 63)	0.126-0.184	0.045-0.071
	ระยะก่อสร้าง (พ.ศ. 64)	0.055-0.110	0.027-0.044
	ระยะก่อสร้าง (พ.ย. 64)	0.038-0.087	0.028-0.044
	ระยะก่อสร้าง (พ.ศ. 65)	0.043-0.079	0.025-0.047
	ระยะก่อสร้าง (พ.ย. 65)	0.071-0.163	0.034-0.056
	ระยะก่อสร้าง (พ.ศ. 66)	0.049-0.084	0.026-0.042
	ระยะก่อสร้าง (พ.ย. 66)	0.074-0.098	0.034-0.050
5. อ่าวอุดมแมนชั่น	ระยะก่อสร้าง (พ.ศ. 63)	0.046-0.170	0.020-0.042
	ระยะก่อสร้าง (พ.ย. 63)	0.076-0.095	0.030-0.055
	ระยะก่อสร้าง (พ.ศ. 64)	0.044-0.059	0.019-0.027
	ระยะก่อสร้าง (พ.ย. 64)	0.050-0.086	0.034-0.050
	ระยะก่อสร้าง (พ.ศ. 65)	0.044-0.106	0.018-0.059
	ระยะก่อสร้าง (พ.ย. 65)	0.047-0.117	0.029-0.051
	ระยะก่อสร้าง (พ.ศ. 66)	0.038-0.068	0.018-0.049
	ระยะก่อสร้าง (พ.ย. 66)	0.047-0.100	0.027-0.060
มาตรฐาน <sup>2</sup>		≤0.33	≤0.12
หน่วย		mg/m <sup>3</sup>	mg/m <sup>3</sup>

- หมายเหตุ :
- <sup>1/</sup> จำนวนเทียบสภาวะมาตรฐานที่อุณหภูมิ 25 องศาเซลเซียส และความดัน 1 บรรยากาศ
  - <sup>2/</sup> ประกาศคณะกรรมการสิ่งแวดล้อมแห่งชาติ ฉบับที่ 24 (พ.ศ. 2547) เรื่อง กำหนดมาตรฐานคุณภาพอากาศในบรรยากาศโดยทั่วไป ประกาศในราชกิจจานุเบกษา เล่ม 121 ตอนพิเศษ 104 ง วันที่ 22 กันยายน พ.ศ. 2547



รูปที่ 3-3 เปรียบเทียบปริมาณฝุ่นละอองรวม เฉลี่ย 24 ชั่วโมง ระหว่างระยะก่อสร้าง ปี พ.ศ. 2563 ถึงปี พ.ศ. 2566



รูปที่ 3-4 เปรียบเทียบปริมาณฝุ่นละอองขนาดเล็กไม่เกิน 10 ไมครอน เฉลี่ย 24 ชั่วโมง ระหว่างระยะก่อสร้าง ปี พ.ศ. 2563 ถึงปี พ.ศ. 2566